



# GROUPES

## 2022







**Madame, Monsieur,**

**Toute l'équipe de Luxeuil Tourisme Autocars vous présente ses meilleurs vœux pour cette année 2022, tout en espérant vous accueillir pour de nouvelles balades. C'est donc avec un grand plaisir que nous vous présentons notre brochure :**

## **EXCURSIONS GROUPES 2022**

**Comme vous le savez, ces programmes sont donnés à titre indicatif, n'hésitez pas à nous contacter pour tous renseignements, modifications ou demandes de devis pour une destination qui ne figure pas sur cette brochure.**

**Veuillez recevoir, Madame, Monsieur, nos sincères salutations**

**LUXEUIL TOURISME  
JULIE**

  
**Luxeuil  
Tourisme**  
A U T O C A R S



### **LUXEUIL TOURISME**

ZA Hory - 47, rue des Pâquerettes

70300 Luxeuil-les-Bains

Tél : 03 84 40 15 15

[luxeuiltourisme@autocartard.fr](mailto:luxeuiltourisme@autocartard.fr)

[www.voyages-tard.fr](http://www.voyages-tard.fr)

[Facebook@LuxeuilTourismeAutocar](https://www.facebook.com/LuxeuilTourismeAutocar)

SIRET : 67735025800039 - RCS Lure 677 350 258

ORGANISATEUR : lic 0139950009

N° TVA FR17677350258



# SOMMAIRE

## Nos excursions

\* Sous réserve de disponibilité à la réservation.

\* Prix calculés au départ de LUXEUIL sur la base de 35 personnes.

**Si le seuil minimal de 35 personnes n'est pas atteint, le tarif devra être réajusté et ne sera pas négociable.**

**Un acompte vous sera demandé lors de votre confirmation.**

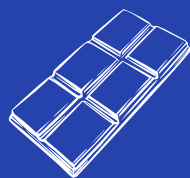
**\* Le Pass Sanitaire avec QR code valide est obligatoire pour toutes excursions.**

**\* Le Pass Sanitaire EUROPÉEN sera nécessaire pour les excursions hors France.**

*TOUTES LES PHOTOS DE CETTE BROCHURE SONT NON CONTRACTUELLES.*

• L'ALSACE GOURMANDE, VIN ET CHOCOLAT .....	4
• L'ART DU VITRAIL .....	5
• AU TEMPS DES BÂTISSEURS .....	5
• AUTHENTIQUE MORVAN .....	6
• BALADE AUXERROISE .....	7
• BALADE LUDIQUE EN BOURGOGNE .....	8
• BOURGOGNE GOURMANDE .....	8
• CHÂTEAU-CHALON ET BAUME-LES-MESSIEURS .....	9
• CÔTÉ COUR, CÔTÉ JARDIN .....	10
• LAC DE VOUGLANS, DÉJEUNER CROISIÈRE .....	11
• DÉCOUVERTE DU HAUT-DOUBS .....	11
• DÉCOUVERTE DU LAC D'ORIENT .....	12
• DU SEL DE BEX AU GOLDENPASS .....	13
• EMERVEILL'ÉMOI : QUE LE SPECTACLE COMMENCE .....	14
• EN PASSANT PAR LA LORRAINE .....	14
• FLÂNERIE À GÉRARDMER .....	15
• FLÂNERIE EN CHAUTAGNE .....	16
• LE HAUT-DOUBS, TERRE DE TRADITION .....	17
• JOURNÉE IMPÉRIALE À PLOMBIÈRES-LES-BAINS .....	17
• LA GASTRONOMIE AUBOISE .....	18
• LA LIGNE MAGINOT .....	19
• LA MER DE GLACE .....	20
• LES DÉLICES DU TRANSPLOYAUDIN .....	20
• LES SECRETS DE L'EAU EVIAN .....	21
• SÉEZ, PATRIMOINE ET GASTRONOMIE .....	21
• LA SUISSE GOURMANDE .....	22
• VIEILLES PIERRES ET GRANDS VINS .....	22
• L'YONNE GOURMANDE .....	23





# L'Alsace Gourmande Vin et Chocolat



Validité :  
2022  
sauf lundi

## Départ de Luxeuil en direction de Geispolsheim.

### Parcours initiatique aux Secrets du Chocolat

A travers un parcours découverte sur plus de 800m<sup>2</sup>, ce lieu unique emmène les visiteurs dans les coulisses de la plus ancienne chocolaterie d'Alsace, Schaal 1871. Plongez au cœur des plantations de cacao et de noisettes, partagez la passion et le savoir-faire des chocolatiers, découvrez les secrets de fabrication du chocolat : moulages, pralinés à l'ancienne, gourmandises dragéifiées, ganaches et dégustez-les !

Une expérience unique qui met en éveil tous vos sens.

Véritable temple des gourmands, vous assisterez également à une démonstration de fabrication de pâte à tartiner et repartez avec un pot de pâte à tartiner pour une dégustation chez vous.

Temps libre dans la boutique.

### Voyage culinaire à bord de l'Orient Express.

Le chef Thomas Koebel, maître-restaurateur, prend à cœur de faire redécouvrir les ambiances de ce train d'époque, tout en y ajoutant une touche de modernité et un zeste du terroir alsacien.

Cette véritable voiture-restaurant de l'Orient Express accueille ses visiteurs pour un voyage culinaire... dans un cadre hors du commun et chargé d'histoire !

## Visite de cave et dégustation de vin à Gertwiller

La Maison Zeyssolff est un domaine familial qui se transmet de père en fils depuis 1778. Yvan Zeyssolff est la 11ème génération à reprendre le domaine familial avec toujours la même passion du vin...

C'est une cave exceptionnelle, avec une vingtaine de foudres en chêne centenaires. Sa grande curiosité est le fût ZEYSSOLFF, fabriqué en 1897 pour l'exposition universelle de Paris (1900).

Ce fût est toujours utilisé de nos jours pour l'élaboration de leur vin blanc.

## Fin de journée et retour dans votre localité.



### LE FORFAIT COMPREND :

- le transport en Autocar
- les entrées et visites prévues au programme
- le déjeuner (boissons incluses)

### NON INCLUS :

- la prise en charge de votre ville
- toutes prestations non mentionnées.







# L'art du Vitrail



99 €

par personne  
(base 35)

Validité :  
2022

Départ de Luxeuil en direction de Troyes.

## Visite guidée de la ville de Troyes

à la découverte du vitrail, vitraux de la cathédrale (XIII au XIX<sup>e</sup> siècle) et vitraux Renaissance dans les églises Ste-Madeleine et St-Pantaléon.

Visite du Cellier St Pierre et de sa distillerie nichée au pied de la cathédrale avant une **dégustation de la Prunelle de Troyes**.

Après un **déjeuner du terroir**, direction l'Hôtel-Dieu-le-Comte pour y découvrir la **Cité du vitrail**. Le parcours de visite mêle explications, films, expériences et confrontation avec des œuvres authentiques et s'achève dans l'ancienne chapelle de l'Hôtel-Dieu, intégralement restaurée, où des vitraux monumentaux d'époques et de provenances diverses sont installés en lumière naturelle.

Pour terminer cette journée, un temps libre vous permettra de vous rendre sur le Marché des Halles pour y dénicher de délicieux produits du terroir (chaource, andouillette, chocolats Pascal Caffet...)

**Fin de journée et retour dans votre localité.**

**LE FORFAIT COMPREND :**

- le transport en Autocar
- les entrées et visites prévues au programme
- le déjeuner (boissons incluses)

**NON INCLUS :**

- la prise en charge de votre ville
- toutes prestations non mentionnées.

# Au temps des Bâisseurs



100 €

par personne  
(base 35)

Validité : d'avril à fin octobre 2022 sauf mardi et certains mercredis

Départ de Luxeuil en direction d'Auxerre.

**Visite guidée de l'Abbaye Saint-Germain d'Auxerre.** Vritable bijou du patrimoine auxerrois, ce monument résume à lui seul seize siècles de l'histoire de la ville.

**Départ pour Guédelon.**

**Déjeuner sur le site.**

## Visite libre du chantier médiéval.

C'est en forêt de Guédelon, au cœur d'une ancienne carrière, que les ouvriers bâtissent chaque jour, sous vos yeux, un château fort du 13<sup>e</sup> siècle. Carriers, tailleurs de pierre, maçons, bûcherons, charpentiers, forgerons, tuiliers, charretiers, vanniers, cordiers... transforment et valorisent la pierre, le bois, la terre présents sur le site pour vous livrer les secrets des bâtisseurs du Moyen Âge. Venez découvrir cette aventure unique au monde !

**Fin de journée et retour dans votre localité.**

**LE FORFAIT COMPREND :**

- Le transport en autocar
- Le déjeuner (boissons incluses)
- Les entrées et visites prévues au programme

**NON INCLUS :**

- La prise en charge de votre ville
- Toutes prestations non mentionnées.







92€

par personne  
(base 35)

Validité :  
2022

Un retour au charme d'antan où traditions et légendes ne font qu'un ! Le MORVAN. Impossible de le décrire, il faut le vivre, le respirer, le toucher. Un émerveillement de tous les instants pour celles et ceux qui n'aspirent qu'à l'authenticité. Ne soyez pas avares en émotions, cette journée aux portes du Morvan vous promet un dépaysement des plus total !

### Départ de Luxeuil en direction de Quarré-les-Tombes.

**Visite guidée du village.** Partez à la découverte d'un village au drôle de nom : Quarré-les-Tombes ! Comme son nom l'indique, vous rencontrerez, lors de votre visite, de nombreux sarcophages aux légendes extraordinaires, tout comme son église Saint-Georges. Cette sympathique balade au cœur de cette petite bourgade commerçante vous permettra sans doute d'y trouver de quoi ravir vos papilles ! Et oui, Quarré-les-Tombes est « quarrément » délicateuse !

### Déjeuner à l'Hôtel du Nord.

**Visite guidée du château de Chastellux.** Surplombant le décor verdoyant du village de Chastellux-sur-Cure, le château, dont les vestiges les plus anciens remontent à l'époque romaine, est une véritable pépite de la destination Grand Vézelay. Depuis dix siècles, la famille de Chastellux préserve, embellit et restaure ce fabuleux trésor

bourguignon. Revivez avec le propriétaire des lieux plus de 1000 ans d'Histoire !

**Accueil dans un magasin de producteurs locaux** à Avallon. Le terroir du Morvan est sans nul doute l'un des premiers atouts de ce parc naturel régional ! Un terroir authentique, valorisé par ses producteurs locaux et magnifié par ses restaurateurs. Quoi de mieux que d'aller directement à la source et de rencontrer celles et ceux qui façonnent et créent des produits de qualité pour notre plus grand plaisir gustatif ? Le Silo Rouge est le lieu le plus approprié puisqu'il regroupe de nombreuses spécialités du terroir au sein d'une même boutique. Bonne dégustation !

### Fin de journée et retour dans votre localité.

#### LE FORFAIT COMPREND :

- le transport en Autocar
- les entrées et visites prévues au programme
- le déjeuner (boissons incluses)

#### NON INCLUS :

- la prise en charge de votre ville
- toutes prestations non mentionnées.







# Balade Auxerroise



139€  
par personne  
(base 35)

Validité :  
2022



Départ de Luxeuil en direction de  
Noyers-sur-Serein.

**Visite guidée du village de Noyers-sur-Serein.** Installé au pied d'un éperon rocheux, classé parmi les plus beaux villages de France, Noyers est une cité médiévale préservée, avec ses remparts, ses portes fortifiées, ses nombreuses maisons à pans de bois, ses passages couverts ... Elle compte 78 bâtiments classés ou inscrits Monuments historiques qui, pour l'essentiel, datent du XVe siècle, et ont été peu remaniés depuis. Plus qu'une visite, c'est une promenade en plein Moyen Age !

Déjeuner dans un restaurant à  
Auxerre.

**Visite commentée du centre historique,** permettant de découvrir les richesses du vieil Auxerre, deuxième secteur sauvegardé de Bourgogne : la Cathédrale Saint-Étienne, la porte de l'Horloge et le centre piéton entouré de maisons à pans de bois ... (ce parcours pédestre ne comprend pas les visites intérieures des monuments).

**Visite de la Maison Gramm's,** producteur local de pop-corn et de chocolat, avec conférence sur la fabrication des produits. **Dégustation** et possibilité d'achat à la fin de la visite.

## LE FORFAIT COMPREND :

- le transport en Autocar.
- les entrées et visites prévues au programme.
- le déjeuner (boissons incluses).

## NON INCLUS :

- la prise en charge de votre ville.
- toutes prestations non mentionnées.







# Balade ludique en Bourgogne



**110€**  
par personne  
(base 35)

**Validité: De mi-avril  
à mi-octobre 2022  
sauf dimanche et  
jours fériés**

**Départ de Luxeuil en direction  
d'Auxerre.**

**Balade commentée d'1h30 sur le  
canal du Nivernais** pour découvrir en  
toute quiétude de magnifiques panoramas  
naturels.

**Déjeuner à la Beursaudière à  
Nitry**, dans une auberge typiquement  
bourguignonne avec service en costume.  
Formule entrée, plat, dessert, boissons  
comprises

**Balade d'1h à bord du « Ptit Train de  
l'Yonne »,** pour découvrir la beauté des  
paysages de Bourgogne et des sous-bois  
de la paisible vallée du Serein.

**Visite guidée de la petite cité  
médiévale de Montréal**, riche de  
nombreux vestiges historiques.

**Fin de journée et retour dans votre  
localité.**

## LE FORFAIT COMPREND :

- le transport en Autocar
- les visites prévues au programme
- le déjeuner (boissons incluses)

## NON INCLUS :

- la prise en charge de votre ville
- toutes prestations non mentionnées.



# Bourgogne Gourmande



**99€**  
par personne  
(base 35)

**Validité : 2022 hors  
ponts, jours fériés et  
grands événements**

**Départ de Luxeuil en direction de  
Beaune.**

**Découverte guidée de Beaune.** A  
l'intérieur de ses remparts, la ville vous  
dévoilera ses hôtels particuliers, maisons à  
colombage, places fleuries...

**Visite de la Moutarderie Fallot  
suivie d'une dégustation.** Maison  
indépendante Bourguignonne et familiale  
depuis 1840.

**Déjeuner Bourguignon.**

**Visite guidée des Hospices de  
Beaune**, l'un des monuments français  
les plus prestigieux, connu pour son  
architecture gothique dont les toits  
sont vernissés et tapissés de figures  
géométriques aux couleurs flamboyantes  
et son vignoble.

Fin de la journée avec **la visite et  
dégustation d'une cave.**

**Fin de journée et retour dans votre  
localité.**

## LE FORFAIT COMPREND :

- le transport en Autocar
- les entrées et visites prévues au  
programme
- le déjeuner (boissons incluses)

## NON INCLUS :

- la prise en charge de votre ville
- toutes prestations non mentionnées.





# Château-Chalon et Baume-les-Messieurs



majoration de 5€ les dimanches et jours fériés



84€

par personne  
(base 35)

Validité :  
2022

Véritables petits joyaux, ces deux villages vous éblouiront : Château-Chalon, berceau du célébrissime Vin Jaune semble posé en sentinelle au bord du Revermont, tandis que Baume-les-Messieurs est serti dans sa « reculée », une somptueuse curiosité géologique.

**Départ de Luxeuil en direction de Château-Chalon.**

Arrivée sur Château-Chalon, vous partez pour la **visite guidée du village** dominant les vignobles, son quartier abbatial, son église romane, ses belvédères et maisons vigneronnes. Puis découvrez en toute liberté la **Maison de la Haute Seille**, un espace de valorisation oenologique. Dans une demeure historique de la cité, partez pour une découverte ludique et interactive des Côteaux de la Haute Seille, projections vidéos, témoignages sonores, écrans tactiles ... Puis votre guide vous initiera à la **dégustation du célèbre Vin Jaune**.

**Déjeuner** dans un restaurant à **Baume-les-Messieurs**.

L'après-midi vous continuez par la visite guidée de **l'Abbaye de Baume-les-Messieurs**, classée Monument Historique. Vous aurez accès aux 3 cours, à l'église, au retable et à la Chapelle aux Tombeaux puis vous aurez accès librement à l'ancien logis de l'Abbé. En fin de journée si vous le

souhaitez, vous poursuivrez par la reculée de Baume-les-Messieurs : dominé par de vertigineuses falaises, ce village se niche au milieu de trois reculées typiques du paysage jurassien. En fin de journée, arrêt point de vue sur la **cascade des Tuffes**.

**Fin de journée et retour dans votre localité.**



## LE FORFAIT COMPREND :

- le transport en Autocar
- le déjeuner (boissons incluses)
- les entrées et visites prévues au programme

## NON INCLUS :

- la prise en charge de votre ville
- toutes prestations non mentionnées.





# Côté Cour, Côté Jardin



« Le bout du monde et le fond du jardin contiennent la même quantité de merveilles ».

Côté Puisaye, c'est le jardin de la Fabuloserie qui vous surprendra. Il est habité par de drôles de personnages et d'un célèbre manège. Côté Loiret, le château de la Bussière vous offre un « Jardin Remarquable », avec son potager hautement primé, sa roseraie et son parc à l'anglaise dessiné par Le Nôtre.

**Départ de Luxeuil en direction de Dicy.**

**Visite guidée du jardin et du musée de la Fabuloserie.** Savamment paysagé par Alain Bourbonnais, créateur-architecte-collectionneur, le jardin habité de la Fabuloserie est agrémenté de sculptures, de girouettes, de personnages grandeur nature et du célèbre manège de Petit Pierre. Après la visite du jardin fabuleux, vous suivrez une **visite guidée du musée d'Art Hors les Normes**. Les turbulents vous y attendent !

**Déjeuner dans une auberge traditionnelle 2 cocottes Logis de France.**

**Visite guidée du château de la Bussière.** Découverte d'un château de plaisance du XVIIIe siècle, posé sur un grand étang. Devenu demeure familiale, il est toujours habité par ses propriétaires qui ont



96€

par personne  
(base 35)

Validité :  
2022

su ajouter au mobilier familial, une collection d'œuvres d'art sur la pêche en eau douce et un coelacanth (poisson préhistorique). Labellisé « Jardin Remarquable », le potager du XVIIIe siècle avec sa structure d'origine où se mêlent plantes médicinales, condimentaires, légumes et fleurs complète la promenade avec son vaste parc boisé.

**Fin de journée et retour dans votre localité.**



## LE FORFAIT COMPREND :

- le transport en Autocar
- les entrées et visites prévues au programme
- le déjeuner (boissons incluses)

## NON INCLUS :

- la prise en charge de votre ville
- toutes prestations non mentionnées.







# Lac de Vouglans, Déjeuner-croisière



**78€**  
par personne  
(base 35)

Validité :  
D'Avril à Septembre  
2022

Départ de Luxeuil en direction du Jura.

**Visite du Musée des maquettes.** C'est au sortir de la guerre, entre 1945 et 1995 que Marcel Yerty a réalisé près d'une centaine de maquettes en bois. Ce véritable artiste, qui était avant tout agriculteur a réalisé avec une patience infinie et un souci du détail hallucinant, des machines agricoles, des bateaux, des avions, des locomotives, des motos....

Chaque réalisation, dont la plus grosse mesure presque 3m, a été entièrement réalisée en bois sur un petit établi rudimentaire, et à l'aide d'outils tout aussi rudimentaires.

**Déjeuner croisière** sur le lac de Vouglans pour découvrir la vallée engloutie, son histoire et ses légendes. Vous serez ensuite conviés autour d'une table jusqu'au site de la mystérieuse Chartreuse de Vaucluse.

Arrêt dans une cave. Différents **vins du Jura** vous seront présentés, les différentes méthodes de vinification ainsi que l'histoire et les traditions du monde vigneron, en supplément une petite dégustation vous sera offerte.

**Fin de journée et retour dans votre localité.**



## LE FORFAIT COMPREND :

- Le transport en autocars
- Le déjeuner (boissons incluses)
- Les entrées et visites prévues au programme

## NON INCLUS :

- La prise en charge de votre ville
- Toutes prestations non mentionnées.

# Découverte du Haut-Doubs



**73€**  
par personne  
(base 35)

Validité :  
2022 sauf samedi  
et dimanche

Départ de Luxeuil en direction de Malbuisson.

## Visite du rucher des 2 lacs.

Venez observer les abeilles dans cette belle région du Haut-Doubs où vous viendrez déguster le miel de qualité. Avec une production de plus de 20 tonnes par an, Jean-Baptiste vous expliquera son travail tout au long de cette visite.

**Déjeuner dans un restaurant autour du lac de St-Point.**

## Départ ensuite pour la visite de la cave d'affinage du fort St-Antoine.

Pour prendre du goût, le comté prend son temps. C'est dans le silence et la pénombre de la cave que le comté va vivre sa seconde transformation.

Reposant au cœur d'une majestueuse forêt d'épicéas, à 1100 m d'altitude, découvrez le Fort Saint-Antoine. Cet ancien fort militaire qui abrite aujourd'hui 100 000 meules de comté de Montagne et pour finir une dégustation d'un comté.

## Départ pour une balade en bateau sur le Lac de St point.

Embarquez à bord du bateau électro-solaire et laissez-vous guider au fil de l'eau sur le troisième lac naturel de France. Vous découvrirez alors ses rives magnifiques.

**Fin de journée et retour dans votre localité.**



## LE FORFAIT COMPREND :

- Le transport en autocars
- Le déjeuner (boissons incluses)
- Les entrées et visites prévues au programme

## NON INCLUS :

- La prise en charge de votre ville
- Toutes prestations non mentionnées.



# Découverte du Lac d'Orient



Validité :  
2022 sauf dimanche  
et jours fériés

**Départ de Luxeuil en direction de  
Mesnil Saint Père.**

**Découverte de l'Espace Faune de la  
Forêt d'Orient.** Situé sur une presqu'île de  
89 ha du Lac d'Orient, cet espace privilégié  
permet de découvrir les mammifères  
peuplant les massifs forestiers d'aujourd'hui  
et de hier, la faune et la flore sauvages  
locales, le petit peuple des mares, la  
multitude ailée de la réserve naturelle, les  
arbres de nos forêts... Vous découvrirez à  
partir des trois observatoires en lisière de  
bois, cerfs, chevreuils et sangliers ainsi que  
le tarpan, l'auroch, l'élan d'Europe et le  
Bison d'Europe vivants en semi-liberté dans  
leur milieu naturel. Bref, une véritable arche  
de Noé au cœur du Parc...

**Déjeuner au Restaurant au bord du lac  
d'Orient.**

**Croisière-découverte sur le Lac  
d'Orient.** Promenade, culture et détente  
en bateau électrique sur le Lac d'Orient,  
un des plus beaux lacs de France, entre  
Seine et Champagne. Au cours de votre  
croisière, le guide vous fera découvrir le  
Lac d'Orient sous ses principaux aspects.  
Vous comprendrez pourquoi cette région  
a été choisie pour la construction de ce  
barrage réservoir et les travaux qui ont été  
nécessaires pour créer cette retenue d'eau.

**DÉPART DU PORT DE MESNIL ST PÈRE SELON  
CONDITIONS MÉTÉOROLOGIQUES :** Peut être  
remplacée par le petit train selon état du  
lac. Pas de toilettes à bord. Possibilité à la  
Capitainerie.

**Fin de journée et retour dans votre  
localité.**

**LE FORFAIT COMPREND :**  
- le transport en Autocar  
- les entrées et visites prévues au  
programme  
- le déjeuner (boissons incluses)

**NON INCLUS :**  
- la prise en charge de votre ville  
- toutes prestations non mentionnées.





# Du Sel de Bex au Goldenpass



Validité :  
2022



Départ de Luxeuil en direction de Bex.

**Accueil café croissant aux Mines de Sel** puis **visite guidée** de la mine. Une excursion inoubliable ! Dans une atmosphère agréable à toute saison, vous serez subjugués par l'originalité des lieux, charmés par le cadre unique et époustouffés par le gigantisme du labyrinthe taillé au cœur de la montagne. Une expérience spectaculaire pour tous les âges ! Le parcours de la visite permet de découvrir les éléments les plus spectaculaires et insolites tels que les différentes techniques d'exploitation utilisées depuis cinq siècles, le percement de la première galerie, les spectaculaires escaliers taillés de main d'homme et bien d'autres surprises encore...

**Déjeuner dans la Taverne souterraine de Dessaloir.**

Direction le Château-d'Oex et trajet à bord du **panoramique Goldenpass** jusqu'à Montreux. Les paysages qui défilent semblent avoir été spécialement créés pour ce voyage panoramique et offrent des vues inoubliables : des vaches broutant paisiblement dans de gras pâturages bien verts, des chalets en bois traditionnels et, en toile de fond, les majestueux sommets des Alpes. Mais le meilleur est pour la fin ! Juste avant Montreux s'ouvre un panorama fantastique sur le lac Léman étincelant. Temps libre à Montreux et retour.

**Fin de journée et retour dans votre localité.**

## LE FORFAIT COMPREND :

- le transport en Autocar
- les entrées et visites prévues au programme
- le déjeuner (boissons incluses)

## NON INCLUS :

- la prise en charge de votre ville
- toutes prestations non mentionnées.







# Émerveill'Émoi : que le spectacle commence



114€

par personne  
(base 35)

Validité :  
2022

Passez une après-midi ou une soirée inoubliable à la Ruche Gourmande. Les artistes vous emmèneront dans l'univers merveilleux et drôle d'« Émerveill'Émoi »... un titre comme une promesse ! Promesse de merveilles à contempler, promesse d'émois à éprouver... mélange d'émotions, de plaisirs et de surprises. De Joséphine Baker à Zizi Jeanmaire, de la piste aux étoiles aux rideaux rouges des comédies musicales ; le tout sous un jour nouveau et... surprenant !!! « Émerveill'Émoi » ... juste pour vous !

**Départ de Luxeuil en direction de Perreux.**

**Apéritif de bienvenue.** Julie, Didou et tous les serveurs de la Ruche Gourmande vous servent leur spécialité, le Pêcher mignon et sa gougère maison.

**L'heure du déjeuner a sonné.** Les fourneaux crépitent, la « chef » est prête. Catherine, vous accueille dans la ravissante salle à manger pour vous faire déguster ses nombreuses spécialités. Les personnages du spectacle viendront vous divertir à la fin du repas.

## Le nouveau spectacle musical

« Émerveill'Émoi » est une histoire originale, drôle, émouvante, avec des personnages déjantés et des chanteurs de talent qui vous interpréteront en direct des chansons du répertoire français. L'amour, l'humour, l'extravagance seront au rendez-vous de ce nouveau spectacle musical.

**Fin de journée et retour dans votre localité.**

### LE FORFAIT COMPREND :

- le transport en Autocar
- les entrées et visites prévues au programme
- le déjeuner (boissons incluses)

### NON INCLUS :

- la prise en charge de votre ville
- toutes prestations non mentionnées.



79€

par personne  
(base 35)

Validité :  
d'avril à octobre  
2022

**Départ de Luxeuil en direction de Saverne.**

**Visite guidée à pied de la vieille ville de Saverne.** Charmante petite ville, ancienne cité épiscopale nichée au cœur du massif vosgien, elle saura vous séduire par ses monuments comme le majestueux château, son église et ses maisons à colombage. Votre guide vous témoignera de son histoire de l'époque romaine à nos jours.

**Déjeuner dans un restaurant à Saverne.**

**Croisière commentée au Plan incliné** de St Louis Arzwiller. Situé sur le canal de la Marne au Rhin, cet ascenseur à bateaux remplace, depuis 1969, 17 écluses qui se succédaient sur 4 km. Ouvrage unique en Europe, vous pourrez visiter la salle des machines pour comprendre son fonctionnement et profiter d'un tour en bateau qui vous permettra de descendre le plan incliné avant de remonter.

## Visite libre de la Cristallerie Leher.

Découvrez à votre rythme les verriers, les tailleurs et profitez d'un moment unique. Vous en apprendrez davantage sur ce savoir-faire artisanal avec des démonstrations de souffleurs de verre et tailleurs. Vous aurez l'occasion de passer dans la grande boutique de la cristallerie pour admirer les différentes œuvres faites sur place tous les jours.

**Fin de journée et retour dans votre localité.**

### LE FORFAIT COMPREND :

- le transport en Autocar
- les entrées et visites prévues au programme
- le déjeuner (boissons incluses)

### NON INCLUS :

- la prise en charge de votre ville
- le supplément guidage jour férié
- toutes prestations non mentionnées.





# Flânerie à Gérardmer



Validité :  
2022 sauf  
dimanche

## Départ de Luxeuil en direction de Gérardmer.

### Visite de la distillerie Lecomte-Blaise.

Depuis 1820, Lecomte-Blaise propose de merveilleuses eaux de vie et liqueurs, élaborées artisanalement dans le respect des traditions. La visite est guidée par un membre de l'entreprise qui explique tout le processus de fabrication. Assistez aussi à la projection d'un film sur les différentes étapes de la fabrication. A l'issue de la visite et du film, une dégustation de leurs spécialités vous sera proposée, à choisir parmi toute leur gamme.

### Déjeuner dans un restaurant à Gérardmer.

**Promenade en bateau** sur le lac de Gérardmer, le plus grand lac naturel des Vosges, afin de vous détendre et admirer le magnifique paysage qui vous entoure.

**Visite du magasin Linvosges.** Depuis 1923, l'enseigne crée du linge de maison exclusif conçu pour réussir l'alchimie de l'authenticité et de la modernité, signant ainsi un linge d'exception.

**Fin de journée et retour dans votre localité.**

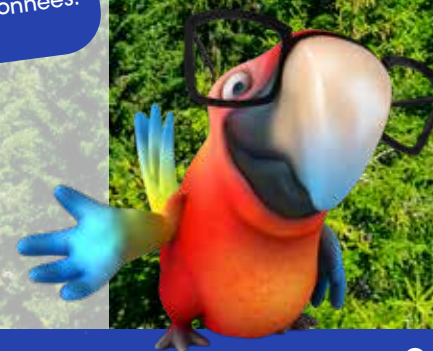


### LE FORFAIT COMPREND :

- le transport en Autocar
- les entrées et visites prévues au programme
- le déjeuner (boissons incluses)

### NON INCLUS :

- la prise en charge de votre ville
- toutes prestations non mentionnées.





# Flânerie en Chautagne



Validité :  
2022 sauf samedi  
et dimanche

Partez à la découverte d'un terroir d'exception autour du lac du Bourget, entre flânerie à Chanaz et dégustation de vin au château de Lucey.

**Départ de Luxeuil en direction de Lucey.**

**Visite du domaine viticole du Château de Lucey.** Créé en 1993, le domaine viticole du château de Lucey s'étend aujourd'hui sur plus de 6,5 ha de vigne le long du Rhône. La cuverie installée dans les caves du château accueille une production annuelle d'environ 25 000 bouteilles. Le domaine possède la certification en Agriculture Biologique depuis 2013 et le millésime 2016 est le premier à être certifié. **Dégustation en fin de visite.**

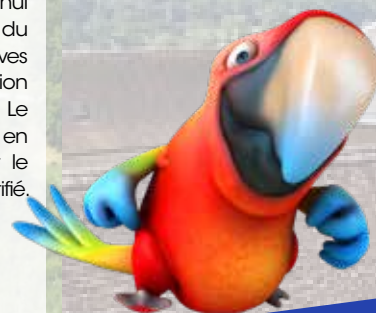
**Déjeuner au restaurant à Chanaz.**

**Rencontre du torréfacteur de Chanaz.** Dans le cadre d'une vieille cave du 15ème siècle réhabilitée en brûlerie, venez découvrir et sentir tout l'arôme du café préparé à l'ancienne par un artisan torréfacteur. La torréfaction, méthode qui consiste à griller les grains pour libérer les arômes du café, est une opération délicate, un savoir-faire particulier qui permet de sublimer un café. **Dégustation en fin de visite.**

**Croisière sur le canal de Savières.** Embarquement pour une balade commentée par le capitaine du seul

bateau à aube à naviguer sur le Canal de Savières, non polluant et silencieux, grâce à sa propulsion électrique. A bord, on vous racontera l'histoire des bateaux d'autrefois et vous pourrez admirer la faune variée comme le castor.

**Fin de journée et retour dans votre localité.**



**LE FORFAIT COMPREND :**

- le transport en Autocar.
- les entrées et visites prévues au programme.
- le déjeuner (boissons incluses).

**NON INCLUS :**

- la prise en charge de votre ville.
- toutes prestations non mentionnées.







# Le Haut-Doubs, Terre de Tradition



63€

par personne  
(base 35)

Validité :  
2022 sauf dimanche

Départ de Luxeuil en direction du Doubs.

## Visite d'une fromagerie.

Découvrez les secrets de fabrication de nos célèbres et goûteux fromages régionaux (comté, morbier...)

## Visite guidée du Château de Joux.

Les 10 siècles d'histoire de cette forteresse, dont les premières constructions remontent à 1034, présentent sur 2 hectares l'évolution des moyens de défense. Un riche musée d'armes des XVIIIe et XIXe siècles, possédant plusieurs pièces rarissimes, complète la visite.

## Déjeuner au restaurant.

Au pays de l'Absinthe, **visitez une des dernières distilleries artisanales**, avec ses alambics et ses foudres centenaires.

**Fin de journée et retour dans votre localité.**

### LE FORFAIT COMPREND :

- le transport en Autocar
- les entrées et visites prévues au programme
- le déjeuner (boissons incluses)

### NON INCLUS :

- la prise en charge de votre ville
- toutes prestations non mentionnées.



45€

par personne  
(base 35)

Validité :  
D'avril à octobre 2022

**ATTENTION PIECE D'IDENTITE EN COURS DE  
VALIDITE OBLIGATOIRE POUR LA VISITE ET  
L'ACCES AUX SALLES DE JEUX**

Départ de Luxeuil en direction de  
Plombières-les-Bains.

## Accueil du groupe au Casino.

Collation de bienvenue.

## Visite du Parc Miniatures.

Tel Gulliver, visitez les reproductions miniatures des monuments symboliques de notre région... De la cathédrale de Strasbourg au Château de Lunéville en passant par la Chapelle de Ronchamp... Un voyage à travers le temps et le Grand-Est.

## Déjeuner au Salon Impérial.

Dégustez un menu complet préparé par le Chef du Casino.

## Balade en petit train touristique.

Traversée motorisée, commentée et accélérée du centre-ville. Guidée par une conférencière locale, découvrez les dessous de la ville aux 1000 balcons...

## Moment de liberté.

Quartier libre dans la ville (thermes, artisans d'art, brocantes...) et retour au Casino par le petit train...

**Fin de journée et retour dans votre localité.**

### LE FORFAIT COMPREND :

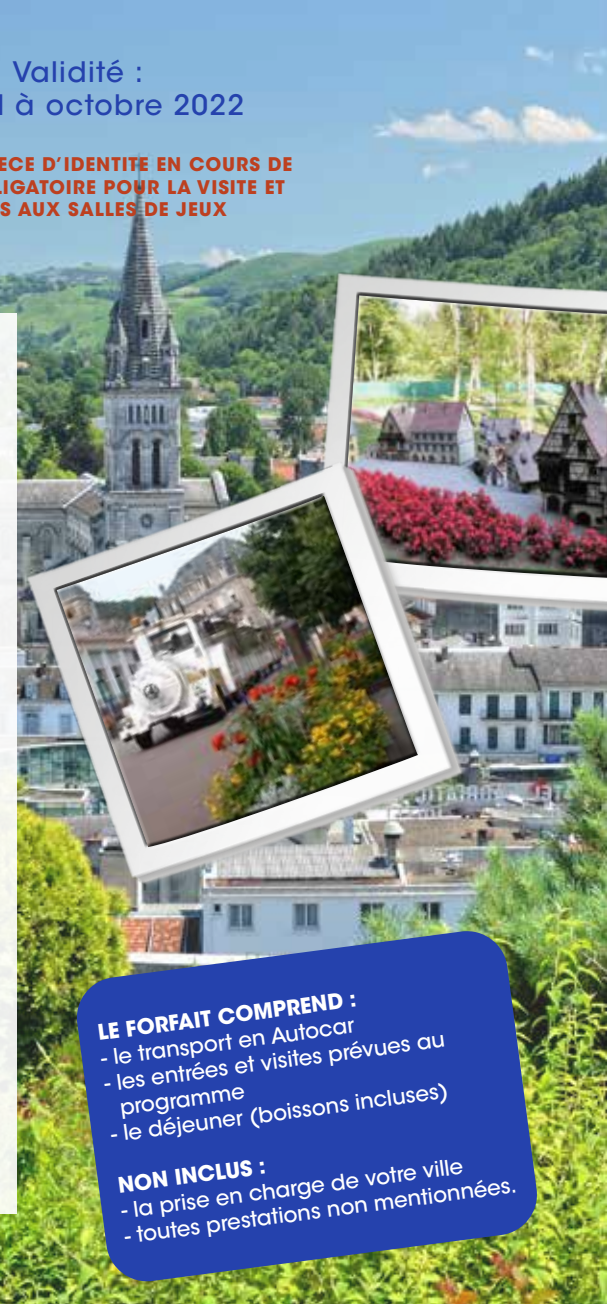
- le transport en Autocar
- les entrées et visites prévues au programme
- le déjeuner (boissons incluses)

### NON INCLUS :

- la prise en charge de votre ville
- toutes prestations non mentionnées.



# Journée Impériale à Plombières-les-Bains







Validité :  
2022 sauf lundi et dimanche

## Départ de Luxeuil en direction de Chaource.

**Visite guidée de la fromagerie de Chaource et dégustation.** Chaource, bourg champenois de l'Aube, a donné son nom à un fromage d'appellation. La Fromagerie de Mussy, fleuron de la petite commune auboise depuis 1885 fabrique principalement du Chaource, mais aussi du Mussy, du Soumaintrain et du fromage blanc. Grâce à une galerie vitrée, les visiteurs découvrent, le processus de production et le savoir-faire qui fait l'exception française à travers le monde.

**Visite guidée d'une Champignonnière et dégustation.** Allez découvrir leur production de champignons ainsi que tous leurs produits cuisinés comme la Fondue de champignons au Chaource, les Pleurotes au Naturel, les Lentins de chêne (Shii-také), les pieds bleus.

## Déjeuner au restaurant.

**Visite guidée du musée du cidre avec dégustation** des produits de la ferme et vidéo retraçant la fabrication du cidre. Gérard Hotte cultive ses pommiers, presse son cidre, le vend et en plus vous raconte l'histoire de cette boisson qui le passionne.

**Découverte des vergers en petit train** avec vue panoramique sur la Bourgogne et la Champagne.

**Fin de journée et retour dans votre localité.**



## LE FORFAIT COMPREND :

- le transport en Autocar
- les entrées et visites prévues au programme
- le déjeuner (boissons incluses)

## NON INCLUS :

- la prise en charge de votre ville
- toutes prestations non mentionnées.







# La Ligne Maginot



Validité :  
2022

Connaissez-vous l'origine de la Ligne Maginot ? Son rôle dans l'histoire ? L'originalité et l'ingéniosité de sa conception ? Avec la visite du Fort Casso, vous découvrirez comment près de 173 hommes prêts à l'assaut, ont survécu 25 mètres sous terre pendant la mobilisation jusqu'à l'armistice.

## Départ de Luxeuil en direction de Rohrbach-Lès-Bitche.

**Visite guidée du Fort Casso.** Avec ses 3 blocs de surface dont 2 de combats, cet ouvrage d'infanterie de La Ligne Maginot était le gardien du plateau de Rohrbach. Vous découvrirez une véritable petite ville enfouie sous 25m de calcaire avec tous les équipements nécessaires à la vie des 173 hommes de l'ouvrage. Revivez la vie des soldats du béton de la mobilisation jusqu'aux événements de 1940 et à la signature de l'armistice.

## Déjeuner au restaurant.

## Visite guidée du Pays d'Albe et de la Ligne Maginot Aquatique.

Le Musée du Pays d'Albe et de la Ligne Maginot Aquatique (Maison des Têtes) est situé au cœur de la Ligne Maginot Aquatique qui s'étendait de Hoste-Haut à Wittring.

Entre technique, architecture, histoire et patrimoine, la Ligne Maginot évoque les heures de gloire et les moments douloureux de notre région. L'expérience d'une visite sur le terrain est irremplaçable !

Vous y découvrirez les techniques mises en œuvre pour créer un ingénieux système d'inondations défensives et plongerez dans l'histoire de la Trouée de la Sarre depuis sa création jusqu'à la Bataille du 14 juin 1940.

Entre Saralbe et Hoste, vous partirez sur un circuit de découvertes commenté avec différents sites et ouvrages de la Route de la Ligne Maginot Aquatique.

Vous découvrirez des étangs nichés dans leur écrin de verdure : un vrai paradis des oiseaux !

## Fin de journée et retour dans votre localité.

### LE FORFAIT COMPREND :

- le transport en Autocar
- le déjeuner (hors boissons)
- les entrées et visites prévues au programme

### NON INCLUS :

- la prise en charge de votre ville
- les boissons
- toutes prestations non mentionnées.





# La Mer de glace



110€  
par personne  
(base 35)

Validité :  
2022

Journée exceptionnelle à la Mer de Glace, un coin unique en montagne à ne surtout pas manquer au cœur du massif du Mont-Blanc !

**Départ de Luxeuil en direction de Chamonix.**

Rendez-vous à la gare du Montenvers au cœur de Chamonix et **voyage à bord du petit train à crémaillère** qui vous emmène à la Mer de Glace, plus grand glacier d'Europe. Vous êtes à 1913m d'altitude, face à un majestueux panorama de haute montagne.

Pour les plus courageux (5 min en télécabine et 430 marches aller/retour), possibilité de descendre à la célèbre Grotte de Glace recréusée chaque année à cause de l'avancement du glacier. Des sculptures de glace retracent la vie des montagnards du XIXème siècle et les dégradés de couleur offrent un spectacle grandiose.

**Déjeuner traditionnel à Chamonix.** Puis temps libre dans la ville

**Arrêt à la fruitière de Domancy**, un magasin où l'on peut faire l'ensemble de ses courses avec des produits frais, de qualité et de proximité. 60% des produits provient du Pays du Mont-Blanc, 90% des Pays de Savoie et quelques-uns de la Région Rhône-Alpes.

**Fin de journée et retour dans votre localité.**



**LE FORFAIT COMPREND :**  
- le transport en Autocar.  
- les entrées et visites prévues au programme.  
- le déjeuner (boissons incluses).

**NON INCLUS :**  
- la prise en charge de votre ville.  
- toutes prestations non mentionnées.



# Les Délices du Transpoyaudin



110€  
par personne  
(base 35)

Validité :  
2022

En exclusivité, une journée inédite au cours de laquelle vous découvrirez Toucy, ville natale de Pierre Larousse, avant de déjeuner à bord du train restaurant. L'après-midi sera consacré à la découverte d'une poterie fondée au XVIII<sup>e</sup> siècle à vu se succéder des générations de potiers.

**Départ de Luxeuil en direction de Toucy.**

**Visite guidée de la ville.** Toucy permet aux amateurs d'Histoire flânant dans ce vieux bourg, d'y découvrir une curieuse église adossée aux fortifications du XII<sup>e</sup>, des rues étroites, des vieilles maisons à pans de bois... On ne peut pas parler de Toucy sans dire quelques mots de l'un de ses plus célèbres enfants: Pierre Larousse, éminent lexicologue à la renommée mondiale.

**Embarquement à bord d'un train restaurant** aménagé dans une rame RGP2 pour un **déjeuner insolite** à travers les bocages de Puisaye.

**Découverte d'une poterie** du XVIII<sup>e</sup> siècle à Moutiers. Site authentique et émouvant, la poterie de la Bâtisse a vu se succéder des générations de potiers. Dans l'atelier datant de 1930 se reproduisent les gestes ancestraux: le pétrissage de la terre, le tournage, l'estompage, l'émaillage à la louche. Avec son grand four couché, monument historique de 1787 où l'on cuisait jusqu'à 5000 pièces, la Bâtisse témoigne de

la tradition potière, grande spécialité de la Puisaye d'hier et d'aujourd'hui.

**Visite guidée et démonstration de tournage.**

**Fin de journée et retour dans votre localité.**

**LE FORFAIT COMPREND :**  
- le transport en Autocar  
- les entrées et visites prévues au programme  
- le déjeuner (boissons incluses)

**NON INCLUS :**  
- la prise en charge de votre ville  
- toutes prestations non mentionnées.





# Les Secrets de l'Eau Evian



90€

par personne  
(base 35)

Validité :  
2022 sauf le dimanche  
et jours férié

**LE FORFAIT COMPREND :**

- le transport en Autocar.
- les entrées et visites prévues au programme.
- le déjeuner (boissons incluses).

**NON INCLUS :**

- la prise en charge de votre ville.
- toutes prestations non mentionnées.

Départ de Luxeuil en direction d'EVIAN.

**Visite guidée de la ville d'Evian.**

Accompagné par un guide du patrimoine, partez à la découverte de l'histoire d'Evian depuis le Moyen-Age jusqu'à la Belle Epoque. Petites anecdotes et trésors cachés de la ville vous seront dévoilés.

**Déjeuner dans un restaurant au bord du Lac.**

**Visite du site d'embouteillage** de l'eau minérale naturelle d'Evian à Publier. 2 heures de découverte avec visite de l'exposition Evian et la découverte des lignes de production. (carte d'identité obligatoire pour entrer dans l'usine)

**Fin de journée et retour dans votre localité.**

# Séiez, Patrimoine et Gastronomie



102€

par personne  
(base 35)

Validité :  
de mai à fin novembre 2022  
du mardi au vendredi

Journée autour de l'art de la table et de la décoration de l'habitat, vos sens sont aiguisés, laissez vous guider !

Départ de Luxeuil en direction de Séiez.

**Visite guidée de la Filature Arpin.** C'est là que naissent des tissus et des draps de laine connus dans le monde entier. Fondée en 1817, la Filature est le témoin d'une ancienne industrie textile qui crée toujours ses produits dans la plus pure des traditions artisanales, sur des machines inscrites au Patrimoine National. Elle est notamment réputée pour la fabrication du drap de Bonneval.

« **Chez le Père Rullier** », **fabrique artisanale de crozets.** Découverte de l'atelier de fabrication de Pit'chüs (crozets), diots, pormoniers et autres mets qui figurent parmi les traditions culinaires Savoyardes. Une **dégustation** vous sera proposée en fin de visite.

**Déjeuner savoyard dans un restaurant du village.**

**Atelier-Musée de torréfaction de café à l'ancienne** à Bourg-Saint-Maurice. Venez pousser la porte qui vous emmènera dans le monde du café. Un musée de pièces uniques où une machine à torréfier au bois et au charbon de 1935 va séduire les amateurs de café. Venez voir et respirer les odeurs des grains de café grillés et **goûter**

**leurs arômes.** Unique en France.

Halte à la coopérative de Bourg St Maurice pour achats de produits du terroir locaux.

**Fin de journée et retour dans votre localité.**

**LE FORFAIT COMPREND :**

- le transport en Autocar.
- les entrées et visites prévues au programme.
- le déjeuner (boissons incluses).

**NON INCLUS :**

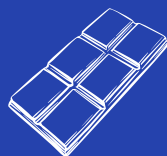
- la prise en charge de votre ville.
- toutes prestations non mentionnées.







# La Suisse gourmande



134€  
par personne  
(base 35)

Validité :  
2022

## Cailler

Ouvrez vos papilles !

A l'image de sa diversité culturelle et de ses paysages verdoyants, la Suisse vous présente ses spécialités culinaires : gruyères et chocolats...

Départ de Luxeuil en direction de Gruyères.

**Visite guidée d'une fromagerie**, à la découverte du process de fabrication suivie d'une **dégustation**.

**Visite guidée du Château féodal**, écarquillez les yeux, ouvrez grand vos oreilles et parcourez chaque recoin du château avec un spécialiste ! De la cuisine médiévale aux salons du XIXe siècle, de la Salle des Baillis à celle des Chevaliers, imprégnez-vous de l'histoire du Château de Gruyères à travers une visite fascinante.

Déjeuner de spécialités.

Continuation vers Broc et **visite de l'usine de chocolat CAILLER**. Vous plongerez durant un circuit interactif d'environ une heure dans l'histoire du chocolat, des aztèques aux dernières innovations avec en prime une dégustation.

**Fin de journée et retour dans votre localité.**

**LE FORFAIT COMPREND :**  
- le transport en Autocar  
- les entrées et visites prévues au programme  
- le déjeuner (hors boissons)

**NON INCLUS :**  
- la prise en charge de votre ville  
- les boissons  
- toutes prestations non mentionnées.



# Vieilles Pierres et Grands Vins



95€  
par personne  
(base 35)

Validité :  
2022

Sur ce parcours gourmand, vous découvrirez le vignoble de Chablis et la cuisine morvandelle, sans oublier Noyers-sur-Serein, village médiéval classé parmi les « Plus Beaux Villages de France ».

Départ de Luxeuil en direction de La Chapelle Vaupelteigne.

**Accueil dans un domaine viticole.** Visite rapide de l'exploitation. Vidéo sur le travail de la vigne. **Dégustation de Chablis** (4 vins) dans les appellations Petit Chablis, Chablis et Chablis 1er cru Fourchaume, accompagnés de mini-gougères dans une exploitation familiale viticole qui se transmet depuis plus de 3 générations.

**Déjeuner dans une auberge** typiquement morvandelle, aménagée dans un ancien corps de ferme du XIème siècle.

**Visite guidée du village de Noyers-sur-Serein.** Classé parmi les « Plus Beaux Villages de France », vous découvrirez ce pittoresque village médiéval du Tonnerrois. Ses remparts, ses portes fortifiées, ses vieilles maisons, ses ruelles, ses passages couverts et les vestiges de son château fort, vous transporteront au Moyen Âge.

**Fin de journée et retour dans votre localité.**

**LE FORFAIT COMPREND :**  
- le transport en Autocar  
- les entrées et visites prévues au programme  
- le déjeuner (boissons incluses)

**NON INCLUS :**  
- la prise en charge de votre ville  
- toutes prestations non mentionnées.







Validité :  
2022

Un foie gras ou un dessert de fête « fait maison » nous en rêvons tous mais immédiatement les doutes nous assaillent : comment reconnaître un bon foie ?

Un beau et bon dessert d'accord mais je n'ai pas le matériel d'un professionnel ! Heureusement Jérôme, producteur de canards gras qui fut aussi pâtissier à l'Élysée pendant 5 ans, accepte en exclusivité, de mettre son savoir-faire, sa passion et sa gentillesse à votre service le temps d'une démonstration de cuisine, accessible à tous.

**Départ de Luxeuil en direction de Méré.**

#### Démonstration de cuisine.

Jérôme Rabuat vous accueille dans son exploitation de canards gras et vous propose une démonstration de cuisine. Foie gras maison ou dessert de fête accessible même aux débutants ? À vous de choisir ! Vous apprendrez toutes les astuces et tours de main et repartirez avec une fiche recette pour reproduire, chez vous, le met réalisé.

#### Déjeuner à la ferme auberge

#### Visite de cave et dégustation à Irancy.

Accueil dans une exploitation familiale de 14 hectares qui respecte les terroirs et les traditions qui ont fait la réputation du village « Irancy ».

**Fin de journée et retour dans votre localité.**



#### LE FORFAIT COMPREND :

- le transport en Autocar
- les entrées et visites prévues au programme
- le déjeuner (boissons incluses)

#### NON INCLUS :

- la prise en charge de votre ville
- toutes prestations non mentionnées.





  
**Luxeuil  
Tourisme**  
AUTOCARS

  
**TARD**  
Michel & Fils



Z.A. Guillaume Hory  
47 rue des Pâquerettes  
70300 LUXEUIL LES BAINS  
Tél. 03 84 40 15 15  
Fax 03 84 40 55 79  
luxeuiltourisme@autocarstard.fr  
www.voyages-tard.fr  
Facebook : @luxeuiltourismeautocar  
SIRET : 67735025800039 - RCS Lure 677 350 258  
ORGANISATEUR : lic 0139950009

Impression : 